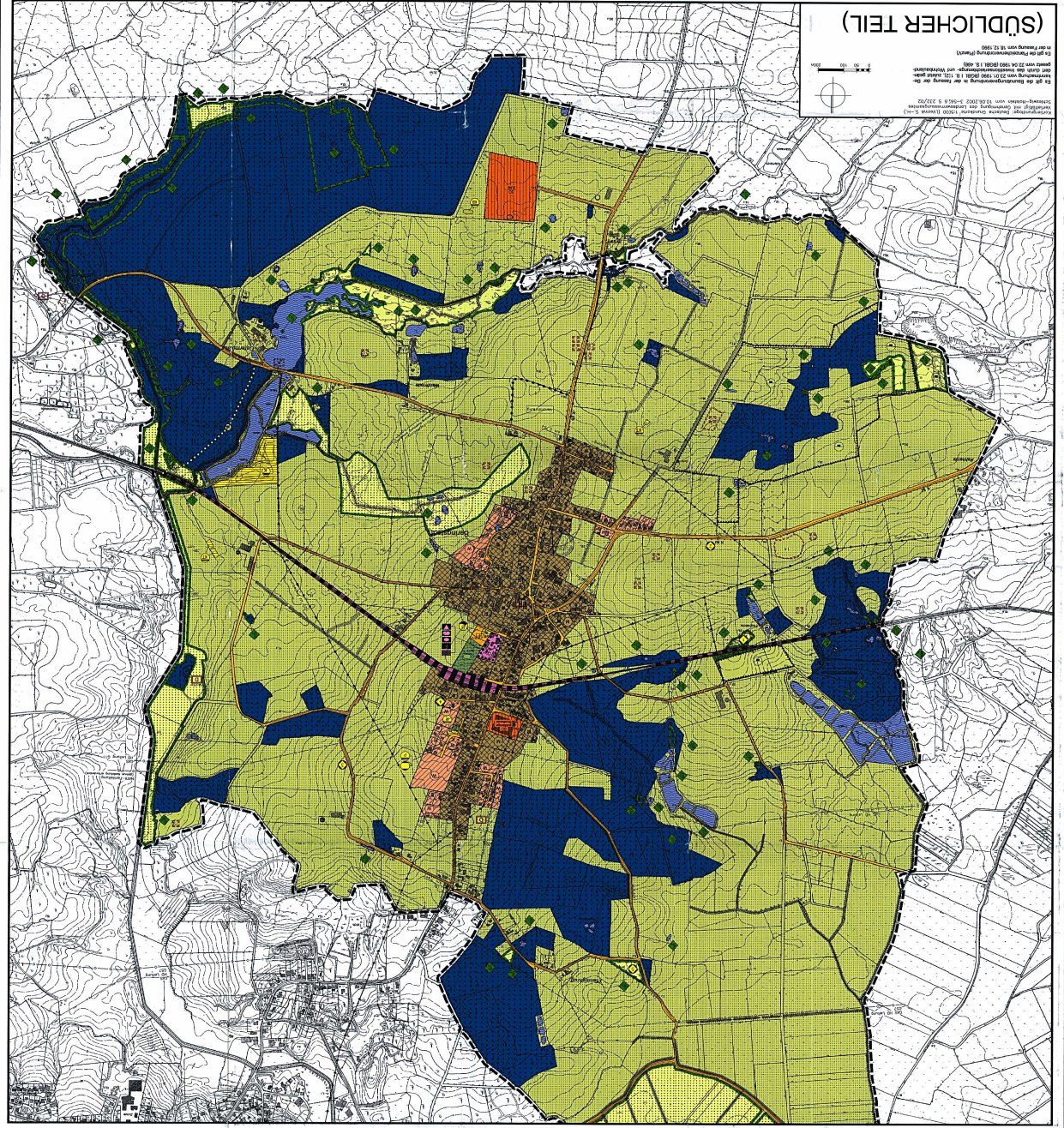


GEMEINDE BERINGSTEDT FLÄCHENNUTZUNGSPLAN - NEUAUFSTELLUNG



VERFAHRENSMERKBE (FÖRSTZUGLICH)

Die Fortsetzung der Neuaufstellung des Flächennutzungsplans wurde im Einverständnis mit der Gemeinde Beringstedt am 22.03.2006 beschlossen. Die Fortsetzung des Flächennutzungsplans wurde im Einverständnis mit der Gemeinde Beringstedt am 22.03.2006 beschlossen. Die Fortsetzung des Flächennutzungsplans wurde im Einverständnis mit der Gemeinde Beringstedt am 22.03.2006 beschlossen.

VERFAHRENSMERKBE

Die Neuaufstellung des Flächennutzungsplans wurde im Einverständnis mit der Gemeinde Beringstedt am 22.03.2006 beschlossen. Die Neuaufstellung des Flächennutzungsplans wurde im Einverständnis mit der Gemeinde Beringstedt am 22.03.2006 beschlossen. Die Neuaufstellung des Flächennutzungsplans wurde im Einverständnis mit der Gemeinde Beringstedt am 22.03.2006 beschlossen.

Bestimmungen

Die Bestimmung der Flächennutzungspläne ist im Flächennutzungsplan dargestellt. Die Bestimmung der Flächennutzungspläne ist im Flächennutzungsplan dargestellt. Die Bestimmung der Flächennutzungspläne ist im Flächennutzungsplan dargestellt.

PLANZONENLEGENDE (SÜDLICHER TEIL)

Die Legende zeigt die Zuordnung von Farben und Mustern zu den verschiedenen Flächennutzungsplänen. Die Zuordnung von Farben und Mustern zu den verschiedenen Flächennutzungsplänen ist in der Legende dargestellt. Die Zuordnung von Farben und Mustern zu den verschiedenen Flächennutzungsplänen ist in der Legende dargestellt.